

Wendedecke



Arbeitsanleitung

Decke: ca. 162 cm x 132 cm

Material:

kariertes Wollstoff 163 cm x 135 cm

Fleecedecke 163 cm x 135 cm

Allesnäher farblich passend zum Wollstoff

Allesnäher farblich passend zur Fleecedecke

Nähutensilien

optional

BSN Thermofolie zum Aufbügeln (GütermannSulky)

So geht's:

Decke mit Fransen

1. Wollstoff rundherum mit Zick- Zackstich versäubern,
Dadurch verhindert man das Ausfransen.

Sticheinstellung: Zick- Zackstich Breite 5,5 mm Länge 5,5 mm



2. An allen 4 Kanten einen Saum von 2,5 cm Breite zur linken Stoffseite hin umklappen (bügeln), und feststecken, evtl. heften (einfacher Saum)



Bei dem verwendeten Stoff sind Außen- und Innenseiten gleich, da es sich um einen durchgewebten Stoff handelt. In dem Augenblick aber, indem der Saum umgeklappt bzw. genäht ist, gibt es eine Stoffrück- oder linke Seite und eine Stoffvorder- oder rechte Seite!

3. Wollstoff mit der Rückseite auf die Fleecedecke stecken,



0,5 cm von der Stoffkante entfernt zusammennähen, danach nochmal 1,5 cm vom Rand absteppen

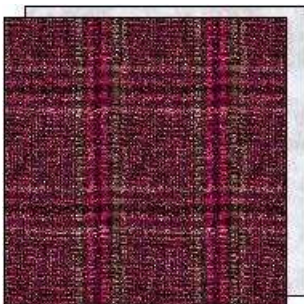
Sticheinstellung: Geradstich Länge: 3 mm

Rand ausbügeln

Decke ohne Frans

So geht's:

Frans der Fleecedecke entlang der Lochreihe abschneiden,
Wollstoff und Fleecedecke aufeinanderlegen, an allen 4 Kanten feststecken,
1,5 cm breit zusammennähen, dabei eine Wendeöffnung von ca. 20 cm offen lassen



Alle 4 Ecken diagonal knapp vor der Naht abschneiden,



Decke wenden, Ecken ausarbeiten,
0,5 cm vom Rand entfernt zusammennähen, dabei wird die Wendeöffnung geschlossen, danach
nochmal 1,5 cm vom Rand absteppen

Sticheinstellung: Geradstich Länge: 3 mm

Rand ausbügeln

Optional:

Blütenapplikation mit BSN

Aus Fleecestoff Blüten ausschneiden und auf die karierte Seite der Decke applizieren
oder aus Wollstoff die Blüten ausschneiden und auf die Fleecedecke applizieren.

Blüte auf Trägerpapier von BSN zeichnen, großzügig ausschneiden und auf den Blütenstoff bügeln, jetzt
Blütenkontur exakt ausschneiden. Trägerpapier abziehen, Blüte mit der BSN-Seite auf die Decke bügeln.
In den Blütenmittelpunkt ein paar Hotfix Steinchen bügeln.

Tipp: Zum Bügeln Blüte und BSN zwischen Backtrennpapier legen.

Blütenmotiv

